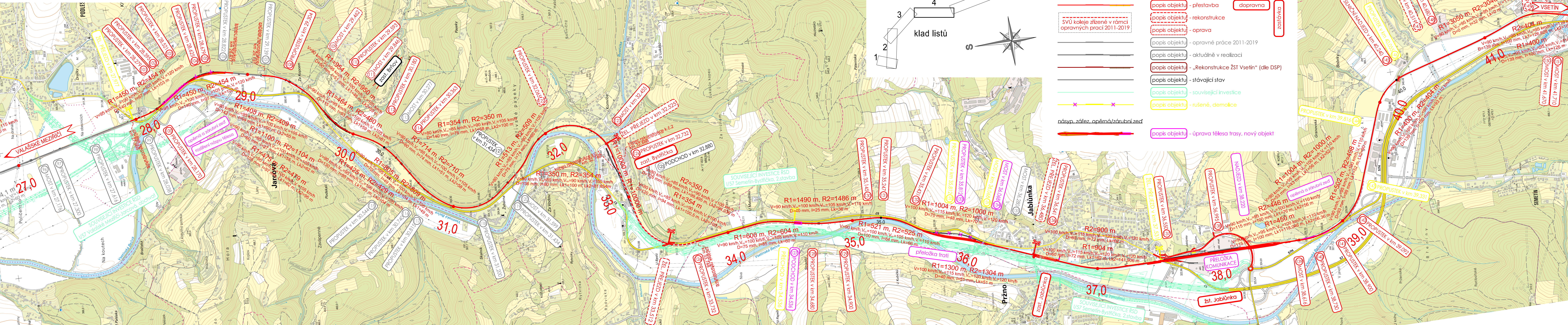
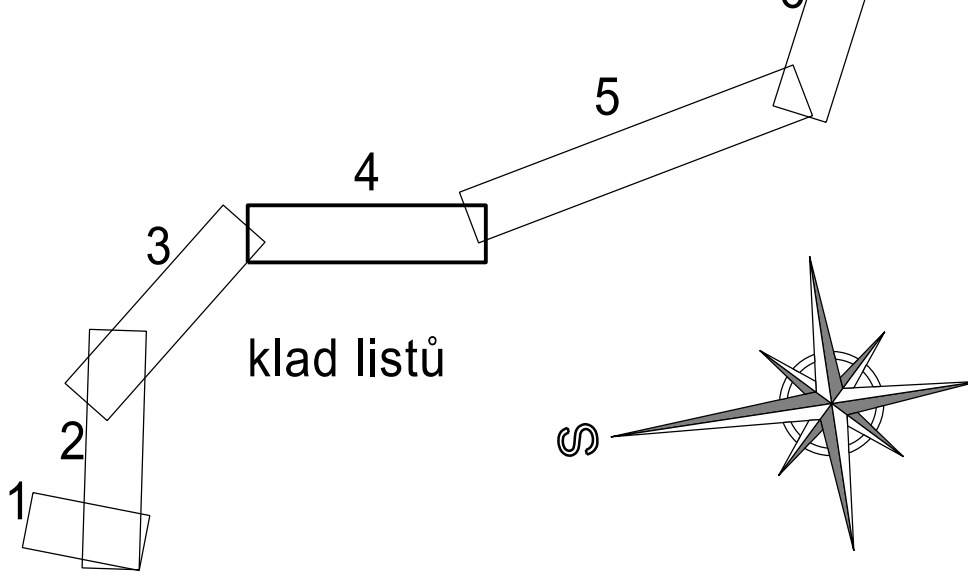


SITUACE V RASTROVÉ MAPĚ 1:10 000
Valašské Meziříčí - Vsetín
varianta A.2.2



Souřadnicový systém: S-JTSK



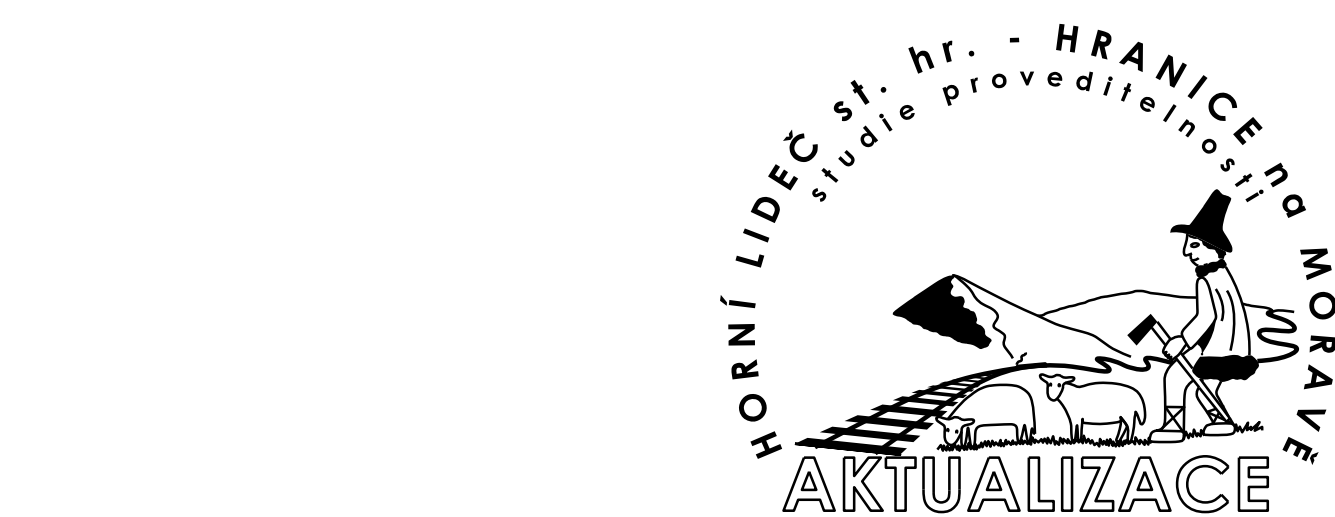
Legenda situace:

kolej, nástupiště, PHS







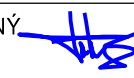
- popis objektu - přestavba
- popis objektu - rekonstrukce
- popis objektu - oprava
- popis objektu - opravné práce 2011-2019
- popis objektu - aktuálně v realizaci
- popis objektu - „Rekonstrukce ŽST Vsetín“ (dle DSP)
- popis objektu - stávající stav
- popis objektu - související investice
- popis objektu - rušené, demolice
- popis objektu - úprava tělesa trasy, nový objekt

IPO / IPO+větrání
PHV - alternativna: možné umístění protihlukového valu



ČÍSLO SOUPRAVY:	
PO PŘIPOMÍNKOVÉM ŘÍZENÍ	
REVIZE Č.	DATUM
ZMĚNA	

MCO MORAVIA CONSULT Olomouc a.s.
LEGIONÁŘSKÁ 1085/8, 779 00 Olomouc
tel.: +420 585 570 444
IDS: kjae9md
e-mail: moravia@moravia.cz
http://www.moravia.cz

OBJEDNATEL		 Správa železniční dopravní cesty, státní organizace v zastoupení: SŽDC, Stavební správa východ, Nerudova 1, 772 58 Olomouc	
HLAVNÍ INŽENÝR PROJEKTU		ING. ONDŘEJ POKORNÝ 	G. ŘEDITEL MORAVIA CONSULT Olomouc a.s. ING. VÁCLAV KRATOCHVÍL
ODPOVĚDNÝ PROJ. OBJ., PS		NAVRHL, VYPRACOVAL	KONTROLOVAL
Ing. Martin Nádeníček 		Ing. Martin Nádeníček 	ING. ONDŘEJ POKORNÝ 
KRAJ: OLOMOUCKÝ, ZLÍNSKÝ		POVĚŘENÝ OÚ: -	
„AKTUALIZACE Studie proveditelnosti trati Horní Lideč st. hr. – Hranice na Moravě“		OBEC: -	
		ZAK. ČÍSLO MCO	18 - 049 - 233 - ST
		ÚČEL	STUDIE PROVEDITELNOSTI
		DATUM	ŘÍJEN 2019
		FORMÁT	7x44
		MĚŘÍTKO	1:10 000
Situace v rastrové mapě - varianta A.2.2 Valašské Meziříčí - Vsetín		ČÁST	POŘ.Č.
		B.2.1	4